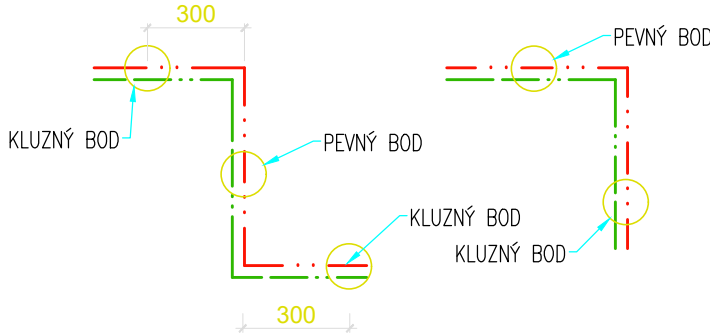


VZDÁLENOST ÚCHYTŮ
PRO POTRUBÍ SV, TV

MAX. ROZTEČ:

Dimenze	Rozteč [m]
20x2,8	1,17
25x3,5	1,43

SCHEMA KOMPENZACE POTRUBÍ
U ODBOČEK, KOLEN
NA TRASE ROZVODŮ TV, C–TV:

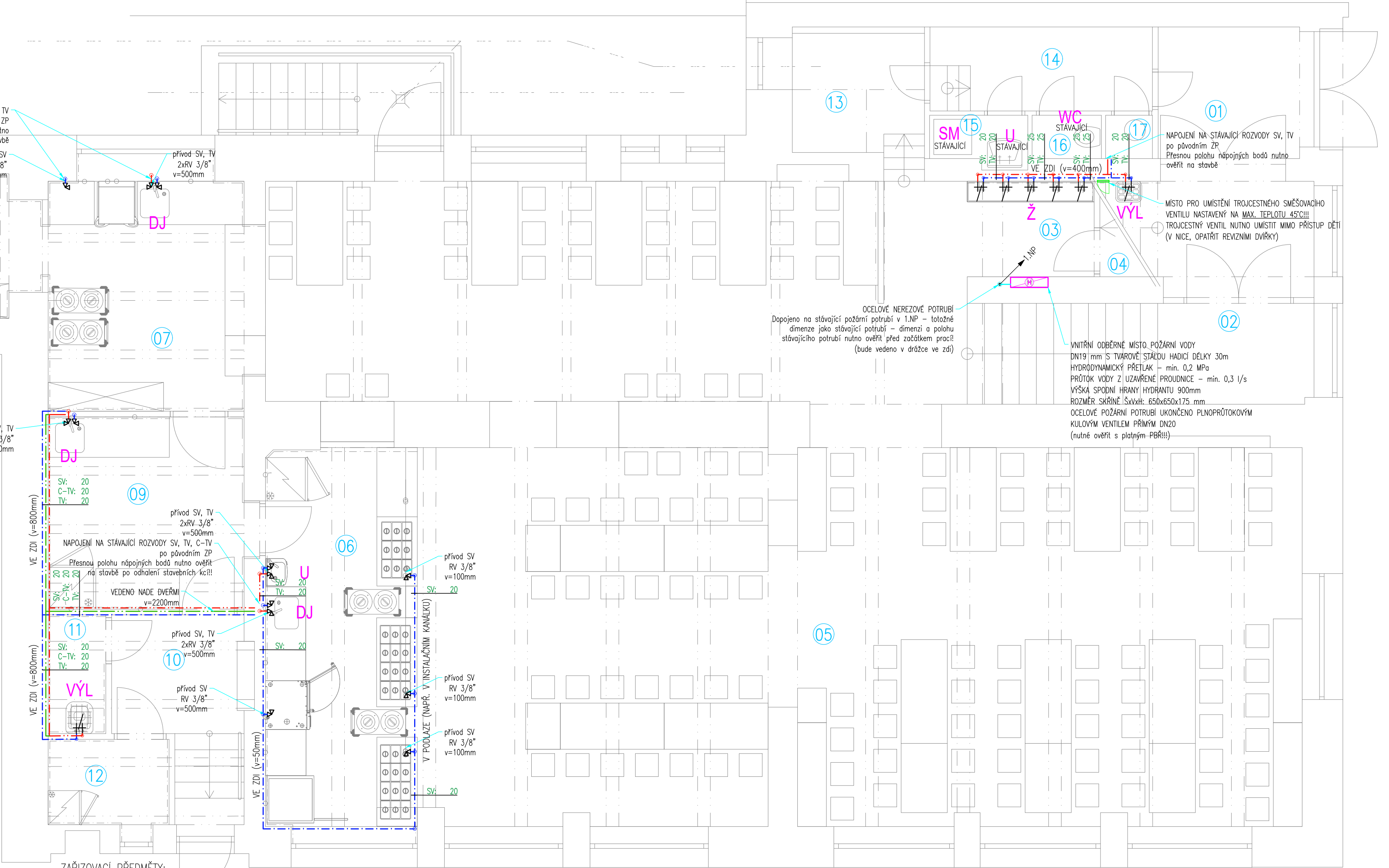


POZNÁMKY:

- VÝŠKY NÁPOJENÍ VODY NA ZAŘÍZOVACÍ PŘEDMĚTY SE MŮŽOU LIŠIT PODLE VÝBĚRU KONKRÉTNÍHO VÝROBKU
- VŠECHNA POTRUBNÍ VEDENÍ JSOU PROVEDENA V MINIMÁLNÍM SPÁDU 0,3% K ZAŘÍZOVACÍM PŘEDMĚTŮM, POPŘ. K MÍSTU NÁPOJENÍ.
- POLOHA ROHOVÝCH VENTILŮ, BATERÍ, SIFONŮ ATO. BUDE UPŘESNĚNA VE VÝKRESECH INTERIÉRU
- FINÁLNÍ ŘEŠENÍ KUCHYNĚ BUDE RESPEKTOVAT NAVRŽENÉ POZICE ZAŘÍZOVACÍCH PŘEDMĚTŮ
- POTRUBÍ TV BUDE UCHYCENO KOMBINACÍ KLUZNÝCH ULOŽENÍ A PEVNÝCH BODŮ, POTRUBÍ SV BUDE UCHYCENA POUZE PEVNÝMI BODY.
- VEŠKERÉ PROSTUPY ROZVODŮ A INSTALACÍ POŽÁRNĚ DĚLICÍMI KONSTRUKCEMI MUSÍ BÝT UTĚSNĚNY POMOCÍ MANŽET, TMELŮ A JINÝCH VÝROBKŮ, JEJICHŽ POŽÁRNÍ ODOLNOST JE URČENA POŽÁRNÍ ODOLNOSTÍ PROSTUPOVÉ KONSTRUKCE V SOULADU S KAPITOLOU 11, ČSN 730802 – viz PBR
- JEDNÁ SE O DOKUMENTACI PRO VÝBĚR ZHOTOVITELE. NUTNO VYPRACOVAT REALIZAČNÍ PD
- NA STAVBĚ JE NUTNÁ KOORDINACE SE VŠEMI PROFESEMI !!

Tabulka místností				
Číslo	Název	Plocha [m2]	Podlaha	Stěny
01	CHODBA	12,54		
02	CHODBA	10,5	PVC	OMÍTKA
03	UMÝVÁRNA	3,64	KER. DLAŽBA	OMÍTKA/KER.OBKŁAD
04	ÚKLID	6,16	KER. DLAŽBA	KER. OBKŁAD
05	JÍDELNA	153,61	PVC	OMÍTKA
06	VÝDEJ	17,24	KER. DLAŽBA	OMÍTKA/KER.OBKŁAD
07	MYTÍ	14,59	KER. DLAŽBA	KER. OBKŁAD
08	SKŁAD	8,55	KER. DLAŽBA	KER. OBKŁAD
09	PŘÍPRAVNA	11,66	KER. DLAŽBA	KER. OBKŁAD
10	CHODBA	7,13	KER. DLAŽBA	OMÍTKA
11	ÚKLID	2,13	KER. DLAŽBA	KER. OBKŁAD
12	ODPAD	3,18	KER. DLAŽBA	KER. OBKŁAD
13	DENNÍ MÍSTNOST	5,33		
14	CHODBA	5,67		
15	KOUPELNA	1,48		
16	WC	0,94		
17	ODPAD	0,65		

Celková plocha [m2]: 265



ZAŘÍZOVACÍ PŘEDMĚTY:

přesný typ zařizovacích předmětů dle požadavků architekta

U

- UMÝVADLO
 - sifon chromový, umyvadlový – 450 mm nad podlahou
 - umyvadlová stojánková baterie
 - 2x RV 1/2"x3/8" – 500 mm nad podlahou

Ž

- NEREZOVÝ MYČÍ ŽLAB
 - sifon chromový, umyvadlový – 500 mm nad podlahou
 - 5x umyvadlová nástěnná baterie – výška baterií závisí na výšce dřezu, dle výkresu interiéru

DJ

- DŘEZ
 - sifon umyvadlový DN50 – 450 mm nad čistou podlahou
 - 2x RV 1/2"x3/8" – 500 mm nad čistou podlahou

VÝL

- VÝLEVKU
 - Nástěnná baterie – 1150 mm nad čistou podlahou
 - Nástěnná výlečka s plastovou mřížkou, výlevkový sifon s rozetou, DN 50

LEGENDA:

- . . — POTRUBNÍ ROZVODY STUDENÉ PITNÉ VODY – potrubí PP–RCT – PN 16 (tepelná izolace dle vyhlášky č. 193/2007)
- . . — POTRUBNÍ ROZVODY TEPLÉ VODY – potrubí PP–RCT – PN 16 (tepelná izolace dle vyhlášky č. 193/2007)
- . . . — POTRUBNÍ ROZVODY CÍRKULACE TEPLÉ VODY – potrubí PP–RCT – PN 16 (tepelná izolace dle vyhlášky č. 193/2007)
- . . — POTRUBNÍ ROZVODY POŽÁRNÍ VODY – Ocelové potrubí

DIMENZE POTRUBÍ:

- MATERIÁL: potrubí PP–RCT – PN 16
- DIMENZE UVEDENÁ VE VÝKRESE ODPOVÍDÁ VNĚJŠÍMU PRŮMĚRU POTRUBÍ
 - 20 – 20x2,8 mm
 - 25 – 25x3,5 mm

MINIMÁLNÍ TLOUŠŤKY IZOLACE TV:

DLE VYHLÁŠKY č.193/2007

POTRUBÍ PP–RCT, TERMOIZOLAČNÍ TRUBICE MIRELON PRO (PE PĚNA)

20x2,8 mm	–	20 mm
25x3,5 mm	–	25 mm

MIN. VZDÁLENOST POTRUBÍ PŘI IZOLACI POUZDRY (mm):

Nejmenší vzdálenost (mm)	ØD trubky (mm)	
	do 32	40–50
Od stěn a stropu	50	70
Potrubí od sebe	80	120

MIN. VZDÁLENOST POTRUBÍ PŘI IZOLACI ROHOŽEMI (mm):

Nejmenší vzdálenost (mm)	ØD trubky (mm)	
	do 32	40–50
Od stěn a stropu	60	90
Potrubí od sebe	100	160

MINIMÁLNÍ TLOUŠŤKY IZOLACE SV:

DLE VYHLÁŠKY č.193/2007

POTRUBÍ PP–RCT, TERMOIZOLAČNÍ TRUBICE MIRELON PRO (PE PĚNA)


20x2,8 mm	–	13 mm
25x3,5 mm	–	13 mm

MINIMÁLNÍ VZDÁLENOST POTRUBÍ OD SEBE (mm):

Průměr trubky (mm)	15	20	25	32
15		66	68	72
20			76	78
25				80
32				

MIN.VZDÁLENOSTI POTRUBÍ OD STAVEBNÍCH KCÍ (mm):

Průměr potrubí (mm)	15	20	25	32
Vzdálenost L (mm)	38	42	48	55



STAVEBNÍK/ INVESTOR:	Městská část Praha 14 Bratří Vencíků 1073/8, Černý most, 19800 Praha 9	
GP, HIP:	OMEGA project, s.r.o.; Ing. Jan Škopek Milady Horákové 66/103, 160 00 Praha 6	tel.: 220 612 211
VYPRACOVAL:	Ing. Jan Funda	tel.: 721 036 917
<div> <div>FAZE:</div> <div>DOKUMENTACE PRO STAVEBNÍ POVOLENÍ + PROVEDENÍ STAVBY</div> </div>		
<div> <div>ČÁST:</div> <div>D.1.4.1 ZDRAVOTNĚ TECHNICKÉ INSTALACE</div> </div>		
<div> <div>DATUM:</div> <div>12/2020</div> </div>	<div> <div>NÁZEV AKCE:</div> <div> <div>Stavební úpravy objektu ZŠ Šimanovská – výdejna jídel</div> <div>Šimanovská 16, 198 00 Praha 14 – Kyje</div> <div>parc.č. 19/1, 21/5, k.ú. Kyje [731226]</div> </div> </div>	<div> <div>PARE:</div> <div></div> </div>
<div> <div>MĚŘÍTKO:</div> <div>1:50</div> </div>	<div> <div>NÁZEV VÝKRESU/ TEXTU:</div> <div>VODOVOD – PŮDORYS</div> </div>	<div> <div>ČÍSLO VÝKRESU:</div> <div>D.1.4.1.2</div> </div>